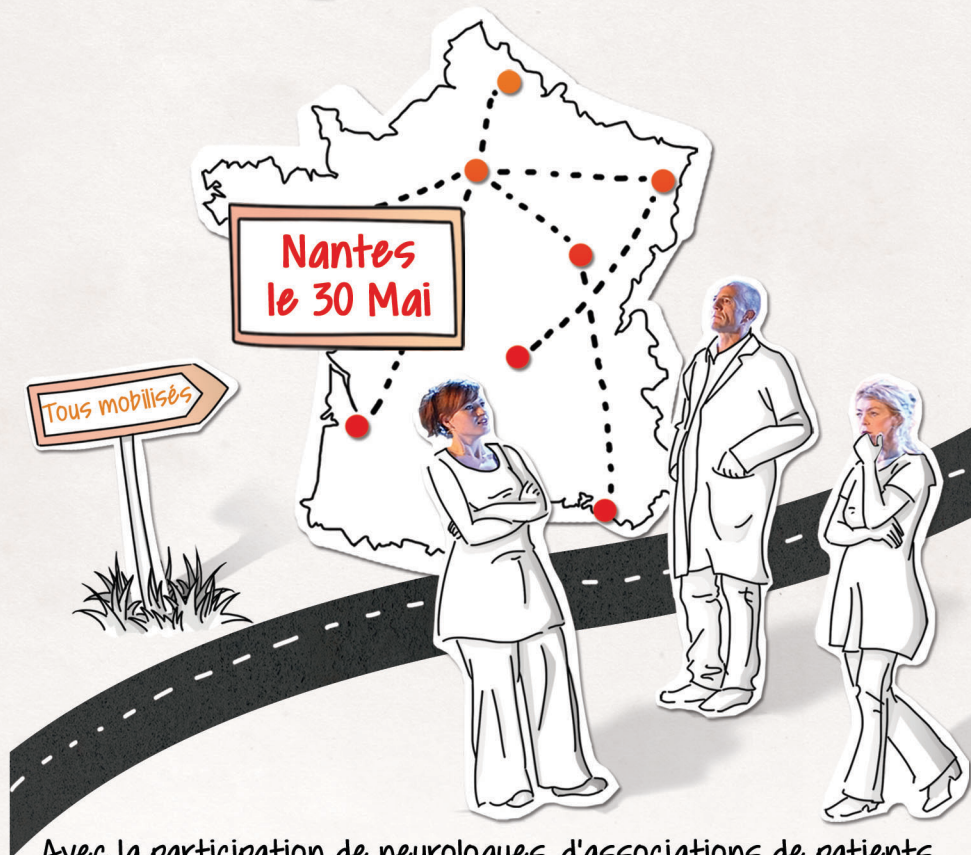


SEP en scène



Avec la participation de neurologues, d'associations de patients et d'Isabelle Janier, metteur en scène, ancienne pensionnaire de la Comédie-Française.

Inscription et invitation gratuites*, retirez votre invitation sur notre site web : www.sepenscene.com

Une campagne
initée par



NOVARTIS
PHARMACEUTICALS

en partenariat avec l'

afsep

et la



Ligue française
contre la sclérose en plaques
Ensemble

*Tout public. Entrée gratuite en fonction des places disponibles.







En 2015, SEP en scène reprend la route !

La sclérose en plaques concerne environ 80 000 personnes en France et est la plus commune des maladies neurologiques invalidantes chez l'adulte jeune.

Des scènes de vie écrites à partir de témoignages de patients, mises en scène avec justesse et humour par Isabelle Janier. Des idées reçues, des non-dits, des quiproquos interprétés par des comédiens sous le regard attentif de deux neurologues.

Retrouvez patients, proches, neurologues et associations de patients pour partager leur vécu de la SEP à :

Nantes, le 30 Mai 2015 à 18h30

-  - La Cité des Congrès - Salle 300. 5 rue de Valmy. 44000 Nantes
 -  - Tramway : Arrêt Duchesse Anne - Ligne 1
 -  - Busway : Arrêt Cité Internationale des Congrès - Ligne 4
 -  - Parking de La Cité des Congrès : Avenue Jean-Claude Bonduelle.
- Entrée possible par la rue Jemmapes

Inscrivez-vous gratuitement sur notre site internet
www.sepenscene.com

Une campagne
initiée par



NOVARTIS
PHARMACEUTICALS

en partenariat avec l'



et la



Ligue française
contre la sclérose en plaques
Ensemble